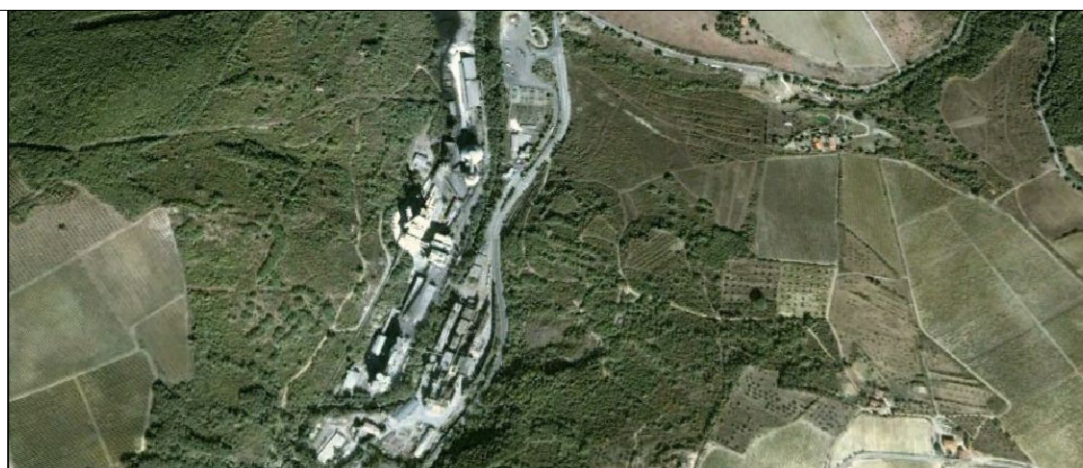




COMUNE  
DI  
SAN CASCIANO  
IN VAL DI PESA  
Provincia di Firenze



Tav. 14f

**REGOLAMENTO URBANISTICO**

Località  
**Testi**

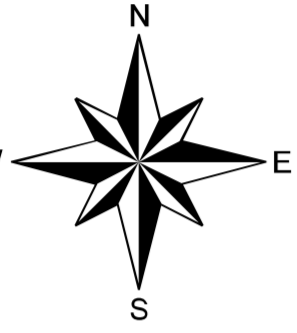
Indagini geologico - tecniche  
con integrazioni a seguito osservazioni recepite  
dall'Amministrazione Comunale

**Carta della Fattibilità**

Giugno 2012

Scala: 1:2.000

Quadro d'unione w



Studio Geologico Dott. Geol. Alessandro Murratzu  
Via Silvio Pellico, 14/16  
Certaldo (FI) - Tel. 0571/651312

**Legenda**

**Legenda della fattibilità**

Intervento a cui corrisponde la relativa scheda di fattibilità			
Fattibilità Geomorfologica	● FG	1	Classi di fattibilità assegnata
Fattibilità Idraulica	● FI	1	
Fattibilità Sismica	● FS	1	

**Classi di fattibilità**

- 1 - Fattibilità senza particolari limitazioni
- 2 - Fattibilità con normali vincoli
- 3 - Fattibilità condizionata
- 4 - Fattibilità limitata

